



ATHLÉTISME
QUÉBEC

MATCH INTER-RÉGION & RELAIS

COUPE EXCELLENCE #3 & COUPE JEUNESSE #3

MONTRÉAL | 11-12 JUILLET 2026

DOCUMENT D'INFORMATION



CONCEPT GÉNÉRAL DE L'ÉVÉNEMENT

Dans le cadre de la Coupe Excellence #3 et de la Coupe Jeunesse #3, Athlétisme Québec mettra en place un Match inter-région et relais réunissant les meilleures performances et talents provenant des différentes régions du Québec.

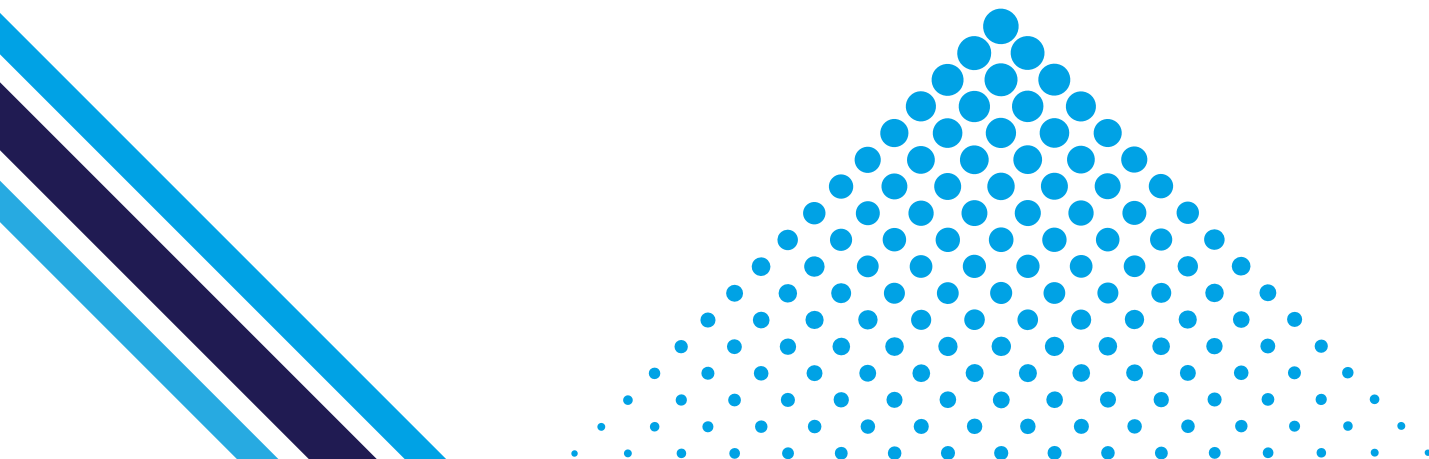
L'événement vise à créer une ambiance dynamique, rassembleuse et festive mettant en valeur :

- le sentiment d'appartenance régional;
- la collaboration entre clubs et régions;
- l'esprit d'équipe dans un sport principalement individuel;
- une compétition régionale amicale, engageante et positive;
- les performances individuelles au service d'un objectif collectif;
- une expérience athlète et spectateur énergique et mémorable;
- ainsi qu'une culture d'événement plus immersive sur le circuit provincial, notamment à travers les relais et les épreuves du programme.

Chaque région sera représentée par une couleur distinctive et les athlètes porteront un dossard aux couleurs de leur région afin de renforcer l'identité visuelle et l'esprit de compétition amicale tout au long du week-end.

L'événement sera intégré à la programmation officielle :

- de la Coupe Excellence #3 (junior, senior et maîtres);
- ainsi que de la Coupe Jeunesse #3 (cadet et juvénile).



RÉGIONS PARTICIPANTES

Le Match inter-région sera structuré autour de quatre grandes régions :

ÎLE DE MONTRÉAL (ARAM)

OUEST (LAV, LAU, LAN, OUT, ABT)

EST (MAU, CAP NAT, CHAU, SAG, CN, EDQ)

SUD (MTRG, CDQ, SUO, ESTRIE)

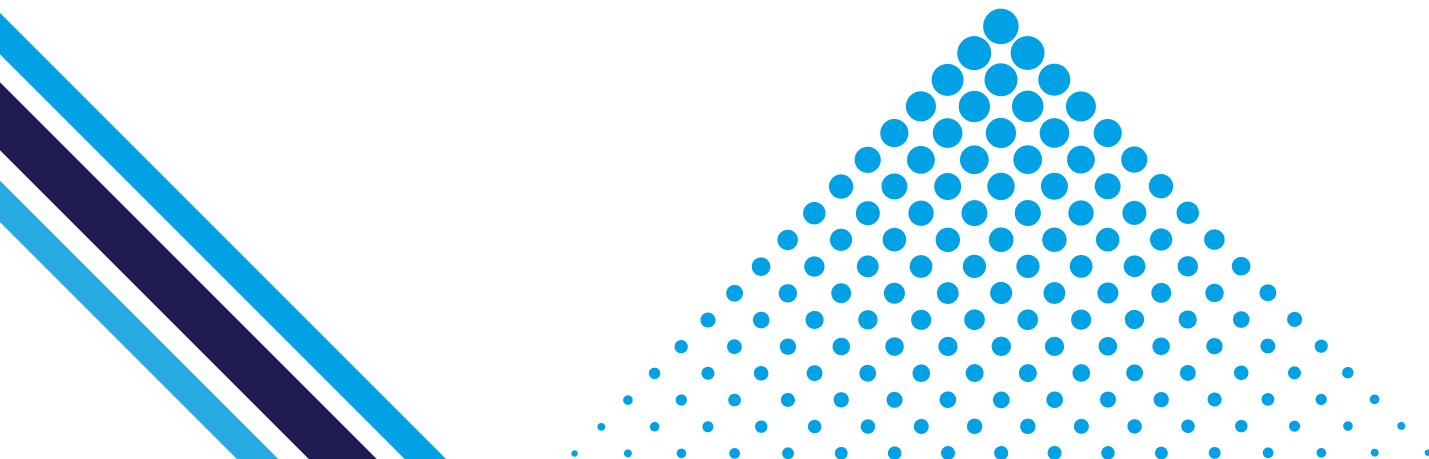
CATÉGORIES ET BANNIÈRES

Une bannière officielle sera remise à la région gagnante dans chacune des catégories. Le Match inter-région comprendra les catégories suivantes :

- Cadet
- Juvénile
- Junior
- Senior
- Maître

Attribution régionale - L'appartenance régionale des athlètes sera déterminée selon :

- l'affiliation du club de l'athlète;
- ou, dans le cas des athlètes indépendants, selon l'adresse enregistrée sur AthleticReg.



IDENTITÉ VISUELLE ET AMBIANCE

Chaque région se verra attribuer :

- une couleur officielle;
- des dossards régionaux distinctifs;
- une identité visuelle utilisée durant l'événement.

Les athlètes devront obligatoirement porter le dossard de leur région pendant leurs épreuves. Celui-ci sera remis sur place.

CLASSEMENT RÉGIONAL

La région gagnante sera celle ayant accumulé le plus grand nombre de points à travers l'ensemble des épreuves au programme. Les points seront attribués selon le tableau suivant :

Position	Épreuves individuelles	Relais	Épreuves combinées
1	10	20	30
2	8	16	24
3	6	12	18
4	5	10	15
5	4	8	12
6	3	6	9
7	2	4	6
8	1	2	3
DQ	0	0	0
NH/ND	0	0	0
Abandon	0	0	0

PARTICULARITÉ – ATHLÈTES MAÎTRES

Pour les athlètes maîtres, les positions et le classement seront établis selon les catégories d'âge habituelles par tranche de cinq ans, conformément aux règlements en vigueur.

RELAIS

Le Match inter-région accordera une importance particulière aux relais afin de favoriser :

- la collaboration interclubs;
- l'esprit d'équipe;
- et l'engagement collectif des régions.

Les relais représenteront une portion importante du classement général grâce à une pondération bonifiée des points.

INSCRIPTIONS

Les clubs et les athlètes devront procéder aux inscriptions selon les modalités prévues dans le document technique officiel de l'événement.





ATHLÉTISME
QUÉBEC

